

Sverige ställer om!

*Det nationella projektet ReDriv hjälper transportbranschen
förkorta vägen till en fossilfri framtid*



**LÄS MER
OM HUR!**

**PLATTFORMEN DRIVMEDLA.SE FÖRENKLAR FÖR BRANSCHENS
AKTÖRER ATT MÖTAS OCH HITTA KUNSKAP FÖR OMSTÄLLNING**

TILLGÄNGLIGHET PÅ LADD- OCH TANKINFRASTRUKTUR VI MÅSTE ÖKA TAKTEN TILL FOSSILFRIHET

Hur möter vi en av vår tids viktigaste utmaningar? Projektet ReDriv är en samlad insats som ger oss en viktig nyckel till en snabbare klimatomställning.

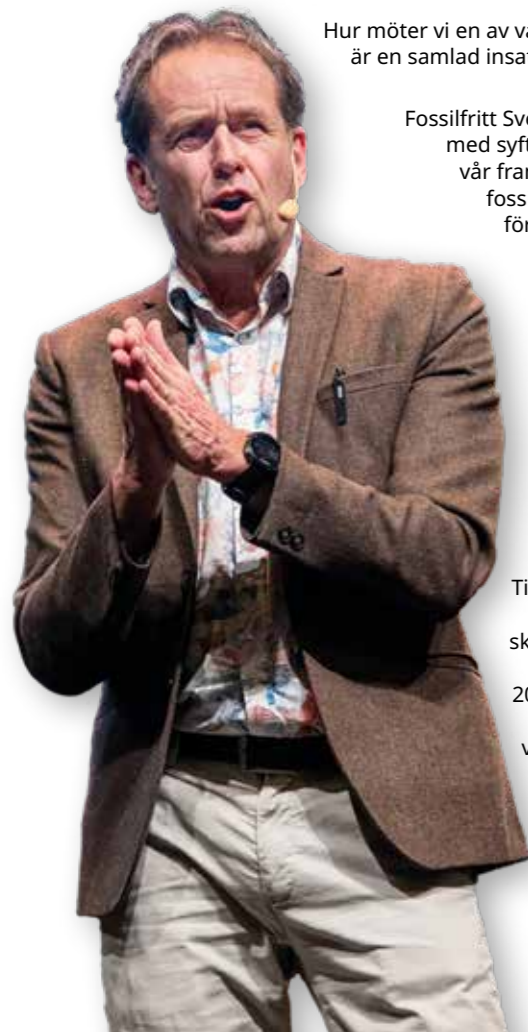
Fossilfritt Sverige startades på initiativ av regeringen 2015, med syftet att driva på en av de viktigaste frågorna för vår framtid – att Sverige ska bli ett av världens första, fossilfria välfärdsländer. I det här arbetet samlar vi företag, kommuner, regioner och organisationer som är nödvändiga för att för att driva utvecklingen framåt.

Som en del av detta arbete har 22 olika branscher tagit fram färdplaner för att visa hur de ska bli fossilfria eller klimatneutrala. Det blev snabbt tydligt att en nyckelfråga var avgörande inom alla branscher för att nå målen; nämligen att minska transporternas negativa klimatpåverkan. För att lyckas med detta behöver vi kunna säkerställa tillgängligheten och förutsägbarheten för ladd- och tankinfrastrukturen.

Tillsammans med VTI såg vi behovet av att samarbeta över bransch- och geografigränser och skapa ett nationellt samarbete med finansiering i projektform för att jämna ut resurser. Under 2020 skrev vi ansökan till det som blev projektet ReDriv och idag är vi stolta över att se att vår vision kommit långt på vägen att bli verklighet.

Med den digitala plattformen Drivmedla, som tagits fram under projektets gång, kan äntligen transportbranschens alla nyckelaktörer i omställningen mötas och tillsammans öka takten på den förändring som krävs för ett Fossilfritt Sverige.

Svante Axelsson
Nationell samordnare för Fossilfritt Sverige



FAKTA

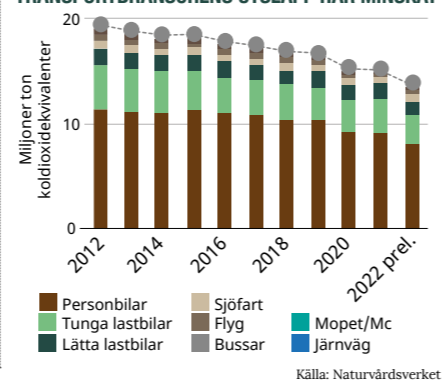
70% TILL 2030

Utsläppen från transportsektorn ska minska med 70 procent till år 2030 (jämfört med 2010). Utsläppen har hittills minskat med 34 procent jämfört med 2010 och behöver framåt minska med knappt en miljon ton per år i snitt, för att 2030-målet ska kunna nås.

86 000 TUNGA LASTBILAR

var registrerade i Sverige 2022. Av dessa drivs 231 med enbart el. Det är alltså stora investeringar i både fordonsflotta och infrastruktur som krävs de närmsta sju åren.

TRANSPORTBRANSCHENS UTSLÄPP HAR MINSKAT



NATIONELL SAMVERKAN GER GENOMSLAGSKRAFT

Projektet ReDriv är ett smått unikt projekt, med deltagande från nästan hela Sverige. Utöver 10 regioner så har också länsstyrelserna för Norrbottens, Östergötlands och Örebro län liksom aktörer som Energicentrum Gotland, Energikontor Norr, Coompanion, Miljöfordon Sverige, VTI och Peak Innovation varit aktiva i projektet.

Under arbetet med de regionala färdplanerna, som ledde fram till projektet ReDriv, stod det snart klart att det fanns ett behov av ett nationellt mötesforum och att befintliga plattformar saknade ett övergripande nationellt perspektiv, något som är avgörande för att snabba på omställningen. Under uppstarten av projektet anslöt följande regioner, vilket gav det breda nationella samarbetet som behövs för att nå målen; Norrbotten,

Gotland, Göteborg, Kronoberg, Örebro län, Västra Götaland, Dalarna, Sörmland, Kalmar län och Skåne.

Att driva ett så pass omfattande nationellt projekt som ReDriv blev ger stora möjligheter att skapa både större värde och genomslagskraft för det slutliga resultatet. Det innebär såklart även utmaningar kring samordning och hantering av varierande resurser. Det ställer krav på förmågan att samverka effektivt på distans.

● Det mörkgröna på kartan visar deltagande regioner i projektet ReDriv.



En nationell samverkan kan vara en utmaning, särskilt i uppstarten av projektet, men värdet av att knyta samman både regioner och viktiga aktörer över hela landet med en nationell mötesplats är långt större.

DEN STORA UTMANINGEN

Utsläppen från inrikes transporter står för en tredjedel av Sveriges totala växthusgasutsläpp. År 2020 uppgick de till cirka 15 miljoner ton koldioxidekvivalenter och många av Sveriges branscher är beroende av en grönare och mer effektiv transportsektor för att lyckas nå klimatmålen.

Transportindustrin står inför en omvälvande utmaning kommande år, då målet är att minska utsläppen med 70% fram till 2030 (jämfört med 2010).

Denna utmaning kräver en systemändring såväl nationellt och europeiskt som globalt. För att nå klimatmålet för transportsektorn är utbyggnaden av fossilfri ladd- och tankinfrastruktur en avgörande förutsättning. Många företag har idag svårt att planera för hur de ska ställa om sin fordonsflotta eftersom de inte vet när, var och hur det

kommer att vara möjligt att ladda eller tanka fordon med fossilfria drivmedel och tvekar därför med investeringen.

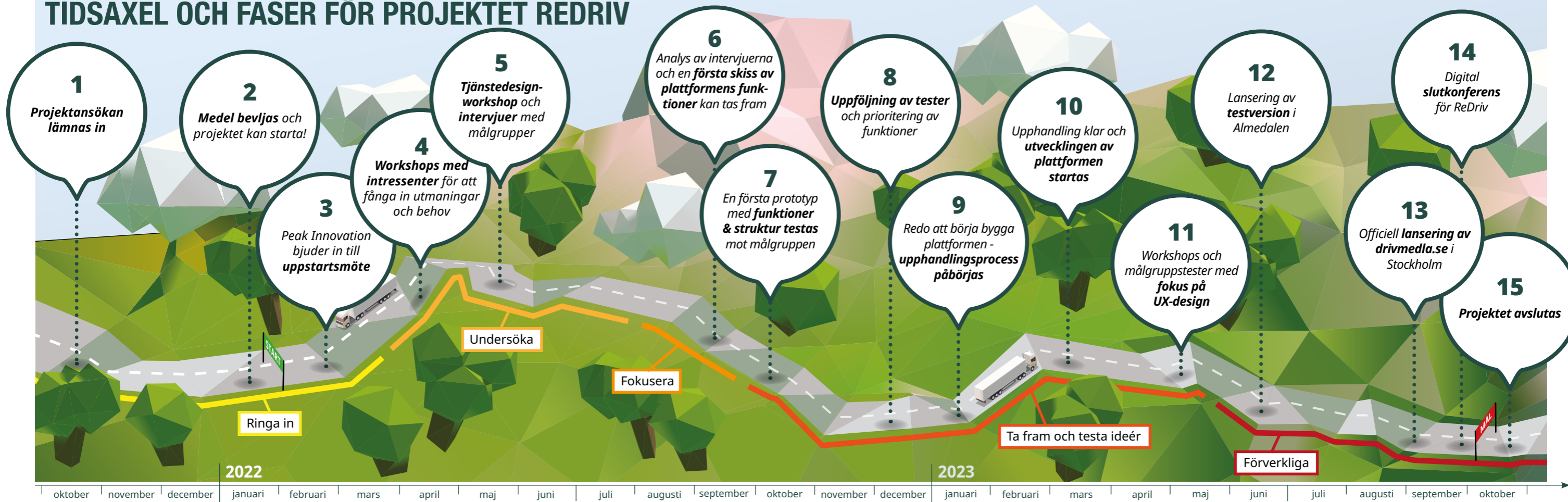
En viktig förutsättning i det här arbetet är finansieringen. De många regionala aktörerna har väldigt olika kapacitet att driva det, så en naturlig lösning blev att skapa finansiering i projektform. Fossilfritt Sverige har därför tagit initiativ till projektet ReDriv. Ett projekt med målet att arbeta fram en gemensam digital plattform som offentliga aktörer utvecklat tillsammans med

näringslivsaktörer i Kronoberg, Östergötland, Dalarna, Norrbotten, Västra Götaland, Skåne, Gotland, Örebro, Jämtland Härjedalen och Kalmar.

Plattformen innehåller regional information om utbyggnaden av och efterfrågan på ladd- och tankinfrastruktur för transportbranschens fordonsflottor. Det finns också en samarbetsfunktion som ska underlätta för aktörerna i branschen att mötas och samarbeta i den stora omställning som krävs framåt.

7 HÅLLBAR UTVECKLING
Agenda 2030, Mål 7 Hållbar energi till alla. Tillgång till hållbar, tillförlitlig och förnybar energi och rena bränslen är en förutsättning för att kunna möta de utmaningar världen står inför.

TIDSAXEL OCH FASER FÖR PROJEKTET REDRIV



Utbildningstillfälle i tjänstedesign



Gemensamt arbete med sammanställning vid workshop

TJÄNSTEDESIGN SOM METOD

Arbetet med att ta fram en relevant och användaranpassad tjänst ger tjänstedesign som metod flera fördelar.

Genom att involvera användare genom hela utvecklingsprocessen kan man skapa en tjänst som verkligen möter deras behov och önskemål och som är begriplig och enkel att använda. Dessutom kan man genom att använda prototyper och testa med användare, hela tiden förbättra tjänsten längs vägen. Att arbeta på det sättet minskar risken för att vi lanserar en produkt eller tjänst som inte skapar det värde vi vill att den ska göra.

INSIKTER DIREKT FRÅN MÅLGRUPPEN

Under projektets gång har vi genomfört fler än 170 intervjuer med användare ur plattformens målgrupp. Våra referensgrupper har även varit med och testat den tänkta lösningen, från tidiga prototyper till testversion av den färdiga plattformen.

Vår unika samarbetsfunktion är ett av flera exempel på hur insikter och förslag från användarna lett till en funktion i den färdiga lösningen.

SÅ HAR VI UTVECKLAT DRIVMEDLA.SE

Hur vet vi att bygger vi en digital plattform som faktiskt ger värde för användarna? Jo, vi ber dem testa den löpande och låter deras feedback styra våra beslut längs vägen.

Från tidiga skisser och prototyper till sista testversionen har vi låtit våra engagerade referensgrupper testa och tycka till, fram till lanseringen av plattformen.

Längs vägen har vi gjort hårda prioriteringar och särskilt samarbetsfunktionen har testats ingående av våra referensgrupper.



Laddstation för elbuss

VI ÄR LIVE! Vad händer sen?

I september 2023 var det äntligen dags för den officiella lanseringen av plattformen, efter en smygansering av testversionen under Almedalsveckan i Visby.

Nya drivmedla.se firades under ett lanseringsevent och ägarskapet och förvaltningen av plattformen har nu officiellt tagits över av VTI (Statens väg- och transportforskningsinstitut).

Är du nyfiken på vad som händer nu? På nästa sida kan du läsa mer om VTI:s planer för drivmedla.se framåt.

ATT SAMLA OCH TILLGÄNGLIGGÖRA INFORMATION ÄR NYCKELN TILL FRAMGÅNG

Statens väg- och transportforskningsinstitut (VTI) har varit en viktig aktör i projektet sedan starten och tar nu över förvaltningen av plattformen Drivmedla.se framåt.

Magnus Berglund är forskningschef på VTI och berättar om varför ReDriv var ett viktigt projekt för dem att delta i.

– Vi såg att det saknades saklig information både för de aktörer som vill tanka fossilfritt och för de som vill erbjuda tjänster, dvs bygga ut infrastrukturen. Det fanns ett behov av att skapa en tjänst som kunde samla data och kommunicera den på ett bra sätt till båda dessa sidor liksom till allmänheten, utan bakomliggande vinstintresse.

– Vi ville också få tillgång till data för forskningssyfte på ett samlat och effektivt sätt och dessa faktorer gjorde att vi tyckte det här projektet var lämpligt för oss att gå in i och det är den rollen vi tagit, fortsätter Magnus.

HUR SER DU ATT VTI FRÄMST KOMMER ATT ANVÄNDA DRIVMEDLA.SE?

– Dels så är det viktigt att någon samhällsaktör tar på sig att den här informationen är tillgänglig och kommuniceras och det är ju ett sätt för oss på VTI att uppfylla vårt uppdrag. Dels är det viktigt att den här typen av tjänster kan förmedla data öppet till alla parter om vi ska lyckas med omställningen, säger Magnus.

VAD SER NI FRAMFÖRALLT FÖR NYTTA MED PLATTFORMEN?

– För vår del så är det ju tillgången till den data som tjänsten genererar, men för branschaktörerna ser vi att kunskapsluckor är ett stort problem i omställningen och här kan Drivmedla göra stor nytta i att överbygga dem.



Magnus Berglund, VTI

HUR VILL NI ATT PLATTFORMEN SKA UTVECKLAS FRAMÅT?

– För att den ska överleva på sikt så behöver vi jobba mycket med att få in användare som gör den levande. Regionerna är viktiga här, eftersom de kontinuerligt över tid jobbar med den här frågan. Övriga aktörer är ju mer drivna av behov i nuet. Även andra samhällsaktörer såsom Energimyndigheten och Trafikverket. Deras engagemang tillsammans med regionernas är nyckeln för Drivmedlas utveckling framåt, säger Magnus och fortsätter;

Magnus anser att en viktig nyckel för att skapa en levande plattform är att den öppen och tillgänglig för alla och kostnadsfri för aktörer att använda.

– Det är viktigt för att få igång användningen och hålla den levande. Det gynnar också externa parter som kan skapa innovation utifrån datamängderna, vilket också är viktigt för en snabbare omställning.

ÅKERIBRANSCHEN TYCKER TILL



Fredrik Öjdemark, Närkefrakt

VARFÖR OCH HUR HAR NI VARIT DELAKTIGA I REDRIV?

För oss har det varit viktigt att driva omställningen och vi behövde hjälp att få en överblick framåt; vad finns det för infrastruktur nu och vad finns framöver? Det är ju förutsättningen för att klara omställningen. Vi hade en diskussion med Fossilfritt Sverige som tipsade om ReDriv-projektet och vi engagerade oss direkt.

Längs vägen har företaget varit med i olika workshops och intervjuer eftersom de ville kunna påverka och vara med och driva utvecklingen.

VILKA ÄR ERA STÖRSTA UTMANINGAR KRING OMSTÄLLNINGEN?

Utöver kostnaden för nya fordon så är den största utmaningen att veta var infrastrukturen för fossilfria bränslen finns och kommer finnas framöver, så att vi vågar investera, vi ska byta ut 350 fordon de närmsta åren, säger Fredrik och fortsätter;

Självklart är det även viktigt att få en bra bild av vilken typ av drivmedel vi ska satsa på. Vi vill också kunna tala om var vi har behov av ny infrastruktur, så att utbyggnaden kan hänga med. Det tar tid att byta ut fordonsflottan så vi måste ha framförhållning och behöver då få en bild av hur infrastrukturen ser ut nu och kommer se ut framåt

VILKEN NYTTA SER DU ATT PLATTFORMEN KOMMER GE ER FRAMÅT?

Den kommer vara ett viktigt verktyg för oss när vi investerar i ny teknik, att se både var infrastruktur och tillgång till drivmedel finns, men vi ser också att chaufförer kommer ha nytta av den för att se var de kan tanka nästan.

Fredrik tycker även att Kunskapsbanken är viktig då den underlättar för aktörer att ta till sig ny teknik.

Idén att samla allt på ett ställe så att inte alla behöver hitta information på varsitt håll är jättebra, säger Fredrik och fortsätter;

Det gäller att vi sprider och förklarar plattformen så att den verkligen blir levande och kan ge den hjälp som många behöver. Alla investeringar som krävs nu måste ju bära sig, så vi behöver veta var vi kommer kunna ladda framöver.

MED DRIVMEDLA KAN VI SNABBA PÅ UTBYGGNADEN

Louise Söderlind har varit aktiv i vår användarpanel under projektet och deltagit i både intervjuer och tester av plattformen. Louise arbetar som projektledare på ett företag som jobbar med digitalisering, elektrifiering och automatisering av transportindustrin.

– Vi bygger bland annat ut infrastrukturen för eldrivna transporter och ville gärna vara med och påverka en lösning som vi ser kan göra stor nytta för oss, säger Louise och fortsätter;

– Som utbyggnadsaktör är den mest tids- och resurskrävande delen att lokalisera och tillgängliggöra mark för etablering av nya laddpunkter. Vi har därför med stort intresse varit delaktiga längs hela vägen i ReDriv-projektet, där vi fått möjlighet att beskriva utmaningarna vi står inför liksom att påverka funktionalitet och utformning av plattformen Drivmedla.

Hur ser ni att plattformen kan vara mest



Einride Autonomous

nytta för er?

– För oss kommer det vara av stort värde att via plattformen snabbt kunna få kontakt med relevanta markägare och kunna förmedla vårt behov av mark i specifika regioner. Det innebär en viktig tidsbesparing i utbyggnadsprocessen och därmed en nyckel för att skynda på omställningen vi står inför, avslutar Louise Söderlind.



NU BYGGER VI ÖVER KUNSKAPSGAPET

Verktyget som ska öka investeringsviljan

Hur kan vi hjälpa till att snabba på den snabba omställningen i transportsektorn som krävs för att nå målen till 2030? Redan när projektet startade så visste vi att nyckeln låg i att på djupet förstå den verklighet, de behov och de hinder som aktörerna i branschen kämpar med, för att därefter kunna skapa en lösning som verkligen hjälper dem att ställa om.

Genom intervjuer och tester växte lösningen fram – vår digitala, möjlighetsskapande plattform Drivmedla. Vi förstod snabbt att på båda sidor om investeringsbesluten fanns en brist på beslutsunderlag, vilket ledde till en tvekan att våga investera. Åkeriföretag tvekar att investera i nya fordonsflottor eftersom de var osäkra på laddnings- och tankningsmöjligheter för fossilfria drivmedel. På den andra

sidan har de som bygger laddinfrastruktur tvekat eftersom de haft svårt att bedöma efterfrågan i olika regioner.

Grundidén med Drivmedla är att minska kunskapsgapet genom att skapa en digital plattform och en mötesplats för dessa aktörer, där vi kan matcha behov och efterfrågan för en snabbare omställning. Vår plattform visar planerade och önskade investeringar för laddstationer och tankställen för fossilfria drivmedel och fångar upp regional efterfrågan genom att efterfrågeaktörer kan posta om sina behov.

Erik Melin Söderström, projektledare för ReDriv, förklarar syftet med projektet: "Vi vill skapa samtal mellan aktörer för att öka investeringsviljan. Transportbranschen spelar en nyckelroll för att nå omställnings-

målen i andra branscher och Drivmedla.se kommer att underlätta denna omställning genom att skapa en gemensam plattform för alla regioner."

Projektet har väckt stort intresse bland aktörer redan från början. Genom insamling av deras utmaningar och planer för omställning har flera hundra aktörer bidragit till projektet och den slutliga utformningen. Särskilt intressant är samarbete funktionen, som visualiserar investeringar och underlättar kontakter mellan aktörer.

Efter projektets avslut i oktober 2023 fortsätter den digitala plattformen Drivmedla att utvecklas i VTI:s regi och blir förhoppningsvis en viktig katalysator i den snabba omställning som krävs fram till 2030.

DETTA KAN DU GÖRA PÅ



Drivmedla.se



Välkommen till Drivmedla - en digital samverkanshubb för dig inom transportsystemet som vill ställa om till fossilfria alternativ snabbare. Drivmedla samlar och visar aktuell information om var ladd- och tankstationer med fossilfria alternativ finns idag, var det planeras att byggas ut och var det efterfrågas framåt. Nedan beskriver vi huvudfunktionerna som Drivmedla kan ge dig och din organisation.

Här hittar du samarbeten

Genom att själv söka kontakt med andra underlättar du för samarbeten. Under fliken samarbete kan du skapa inlägg så att andra kan hitta dig och ni tillsammans kan komma vidare i omställningen. Här kan du visa behov eller rent av erbjuda möjligheter så som mark t ex. Du kan också titta på inlägg som redan finns registrerade och hitta andra som beskriver sina behov av infrastruktur, planerad infrastruktur eller markerbjudanden. Med sökfunktionen kan du begränsa det du ser utifrån geografiskt område, drivmedelstyp, fordonstyp m.m.



Enkla filtreringsfunktioner för att begränsa inläggen som visas.

Utforska ditt län eller kommun

Under utforska hittar du statistik om fordonsflottan i länet men också inlägg gällande den valda regionen. Du kan se elnätsägare, placering av fossilfria drivmedelsstationer och etableringsbehov i det valda länet. Genom menyn på kartan kan statistiken och det som visas begränsas till en enskild kommun.

Ta del av kartor och statistik

Här väljer du först vad du vill se utifrån ett antal huvudmenyer så som elnätsägare, fordonsflotta, laddinfrastruktur m.m. I kartan som kommer upp kan informationen sedan begränsas till regioner eller kommuner. Vill du se vad som finns och planeras idag eller kunna ta del av fordonsstatistik och prognoser så kan sökning via kartor ge dig värdefull information.



Kartor som visar både befintliga och planerade ladd- och tankstationer.

Inspireras i vår kunskapsbank

Under denna sida hittar du allt från vägledning inom upphandling, mallar för upplåtelse av mark till inspirerande goda exempel. Använd filterfunktionen för att sortera inom olika områden. Genom inspiration från andra initiativ och möjligheten att söka bland goda exempel får du hjälp och vägledning relaterade till vår transportomställning.

